

# Mini Camp nuitées

ETE 2016

Spécial 7-12 ans



3 Mini camps VTT  
sont proposés  
sur Juillet et Aout  
**12 places par période**

## Tarifs

Le tarif du séjour dépend de votre quotient familial CAF.

	Puyberaud juillet	Puyberaud août	Villemonteix août
QF de 0 à 430:	32,78 €	18,36 €	12,29 €
QF de 431 à 640:	34,96 €	19,58 €	13,11 €
QF de 641 à 855:	37,15 €	20,80 €	13,93 €
QF de 856 à 1070:	39,33 €	22,03 €	14,75 €
QF +1070	41,52 €	23,25 €	15,57 €
Hors commune:	43,70 €	24,48 €	16,39 €

## Renseignement et inscriptions

Accueil de Loisirs de Sainte-Feyre  
Place de la Mairie  
23000 Sainte-Feyre  
05 55 80 02 32  
Portable : 06 45 59 62 04

### Localisation des camps

La ferme du Puyberaud  
23150 Le Moutier d'Ahun

Château de Villemonteix  
Villemonteix 23130 CHENERAILLES

## Petites infos supplémentaires...

Les inscriptions se font à l'Accueil de Loisirs, elles se termineront le mardi 28 juin 2016 pour le camp de juillet

Le mardi 26 juillet pour le camp d'août.

Au-delà de cette date inscription possible en fonction des places disponibles.

Toute inscription sera définitive à la réception des papiers nécessaires au centre de loisirs.

Merci de votre compréhension



7 / 11 ans

## Hébergement sous tente

Les 20, 21 et 22 juillet

camping à la ferme de Puyberaud  
Moutier d'Ahun

VTT

Deux nuits sous tentes  
Avec une journée sur place pour  
découvrir les environs, jouer et  
visiter le château de Chantemille



Les 10 et 11 août

camping à la ferme de Puyberaud  
visite nocturne du château de Chantemille  
Moutier d'Ahun  
Itinérance VTT  
Une nuit sous tente

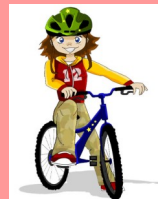
Les 17 et 18 août

camping au château de Villemonteix  
visite nocturne du château  
Itinérance VTT  
Une nuit sous tente



## Déroulement d'un camp

- Départ du centre à vélo pour rejoindre tranquillement le lieu du camp
- Pique-nique
- Jeux et découverte du site.



Installation du camp, montage des tentes.

- Toilette
- Repas froid
- Veillée
- Nuit sous tente
- Petit déjeuner
- Rangement du camp et jeux de plein air
- Pique-nique
- Retour au centre à vélo

L'inscription devra être effectuée à l'accueil de Loisirs

## Trousseau

J'ai besoin

un vélo  
un casque  
une casquette  
un gilet fluo

Dans mon sac à dos maximum 30 litres

un pull chaud (polaire)  
un K-way

une tenue de rechange  
un pyjama  
une lampe de poche

Des baskets  
Des tongs ou claquettes (facultatif)  
Des lunettes de soleil  
Crème solaire  
Gel douche  
Brosse à dents et dentifrice  
un duvet  
un tapis de sol (facultatif)

